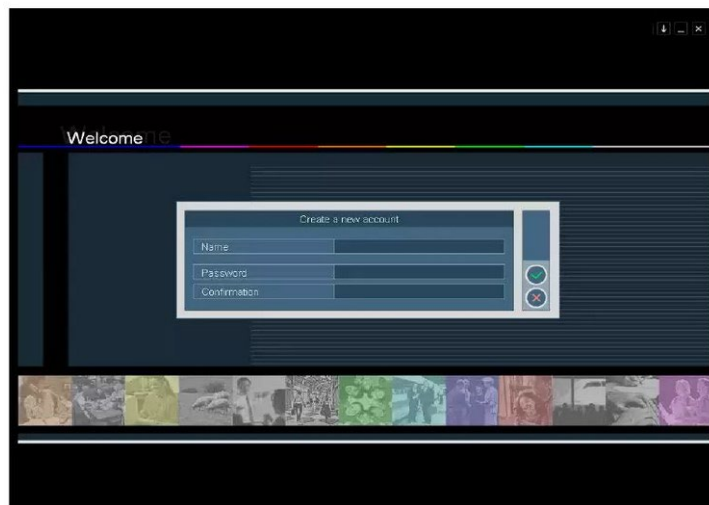


Sprachlernsoftware *Tell me More*

Schritt 1- Anlegen eines Accounts

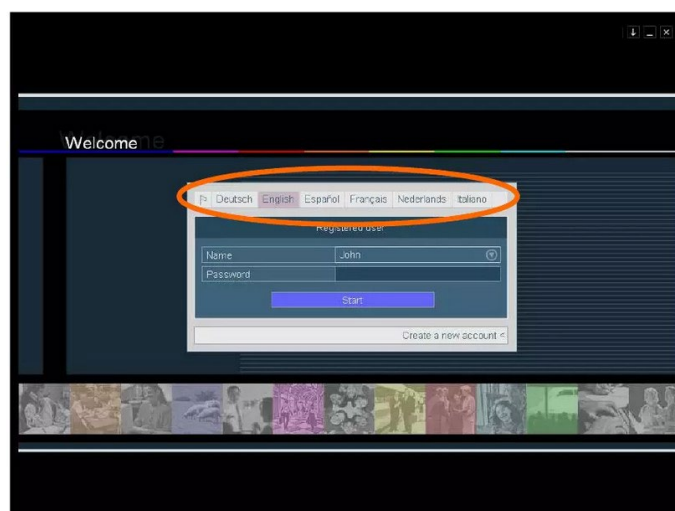
Öffnen Sie auf einem PC im Sprachlabor das Programm *Tell me More* und registrieren Sie sich einmalig. Merken Sie sich Ihre Daten (Anmeldename + Passwort), denn nur Sie haben Zugang zu Ihrem Account. Im eingeloggten Zustand können Sie Ihren Lernfortschritt kontinuierlich überprüfen.

TELLMEMORE®



Schritt 2 - Wahl der Menüsprache

In der obersten Menu-Leiste können Sie die Sprache wählen, in welcher die Erklärungen und Übersetzungen angezeigt werden sollen.



Schritt 3 – Wahl der Lernsprache

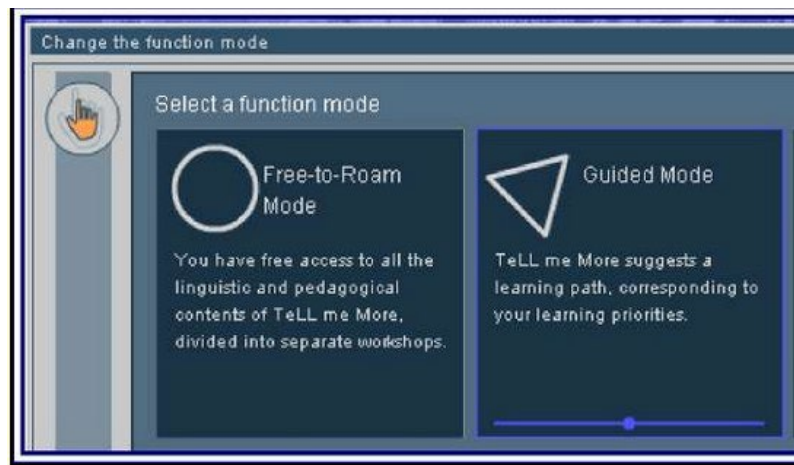
Jetzt können Sie die gewünschte Lernsprache und das entsprechende Lektionenpaket bzw. die GeR Niveaustufe wählen:

| Lernsprachen | Lektionenpaket | GeR-Niveaustufe |
|---------------------|--------------------|-----------------|
| Deutsch | Grundlagen | (A1) |
| Britisches Englisch | Anfänger | (A1-A2) |
| Spanisch | Mittelstufe | (A2-B1) |
| Französisch | Mittelstufe + | (B1-B2) |
| Italienisch | Fortgeschrittene | (B2-C1) |
| | Fortgeschrittene + | (C1) |
| | Business | (B1-B2) |
| | Business + | (B2) |
| | Business ++ | (B2-C1) |

Die Niveaustufen des GeR können Sie nicht im Programm sehen, die obenstehende Angabe wurde vom zhb Bereich Fremdsprachen hinzugefügt anhand der Themen, des Wortschatzes und des Schwierigkeitsgrads.


Schritt 4 – Wahl des Arbeitsmodus

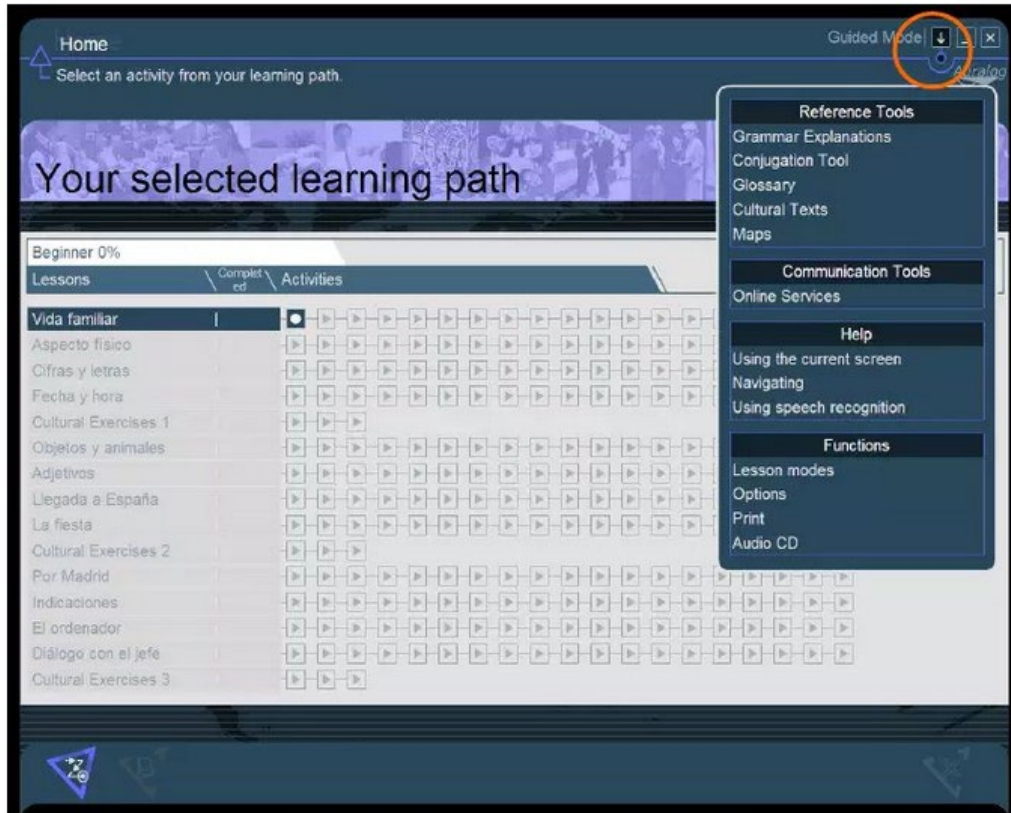
Das Programm bietet zwei Arbeitsmodi an:



| Freier Modus | Benutzerdefinierter Modus |
|---|--|
| <ul style="list-style-type: none"> ▪ Freier Zugriff auf den Lerninhalt, abrufbar über verschiedene Workshops; ▪ Themenorientiertes Lernen anhand der Lektionen und Übungen aus dem Workshop „Themen“; ▪ Lernen mit Schwerpunkt auf einer bestimmten Sprachkompetenz bzw. auf einem bestimmten Wissensbereich: <ul style="list-style-type: none"> ➤ Landeskunde ➤ Wortschatz ➤ Grammatik ➤ Hören und Sprechen ➤ Lesen und Schreiben ➤ Ergebnisse | <ul style="list-style-type: none"> ▪ Das Programm schlägt Ihnen ein Lernprogramm vor, das auf Ihre persönlichen Lernziele zugeschnitten ist; ▪ Progressives Lernen anhand bestimmter Themenbereiche, die nach steigendem Schwierigkeitsgrad geordnet sind; ▪ Dem Lernenden stehen Standard-Lernprogramme auf der Grundlage der Lektionen zur Verfügung. |

Schritt 5 – Wahl der Lernooptionen

Oben rechts finden Sie einen Pfeil  für „Tools und Infos“ immer abrufbar. Hier können Sie folgende Optionen finden:



- **Lerntools**
 - Grammatikerklärungen **(1)**
 - Konjugationstabellen **(2)**
 - Glossar **(3)**
- **Kommunikationstools**
 - Online Service
- **Hilfen**
 - Hilfe zum aktuellen Bildschirm
 - Hilfe zur Navigation
 - Hilfe zur Spracherkennung
- **Weitere Funktionen**
 - Arbeitsmodi
 - Optionen **(4)**
 - Drucken

(1) Grammatikerklärungen

Sie können den Schwierigkeitsgrad und die grammatikalische Kategorie wählen.

(2) Konjugationstabellen

Sie finden ein paar aufs Niveau abgestimmten Verben mit Konjugation.
 Modi und Tempora → Achtung! Hier sind alle Niveaustufen wählbar.

(3) Glossar

Wörter alphabetisch sortiert mit der deutschen Übersetzung. Sie können anhand von Buchstaben wählen.

(4) Optionen

Allgemeine Optionen:

- Spracherkennung
- Zeitmesser
- Übersetzung der Wörter
- Sound
- Automatisches Auslösen der Hilfe
- Animationen in Tell me More

Optionen der Arbeitsbereiche:

- Dialog
- Aussprache
- Verknüpfung Bild/Wort
- Diktat
- Kreuzworträtsel
- Versteckte Wörter
- Video und Fragen zum Video

Optionen der Arbeitsmodi:

- Benutzerdefinierter Modus
- Persönliche Lernziele
Hören / Sprechen / Lesen / Schreiben

Benutzeroptionen:

- Das Kennwort ändern

Viel Spaß und frohes Schaffen im Sprachlabor!

Team zhb Bereich Fremdsprachen